

Legjendë

Qendrat e Banuara

- Qender urbane paresore
- Qender urbane terciare
- Qender lokale e specializuar
- Qender Lokale
- Lokalitete

Ndarja Administrative

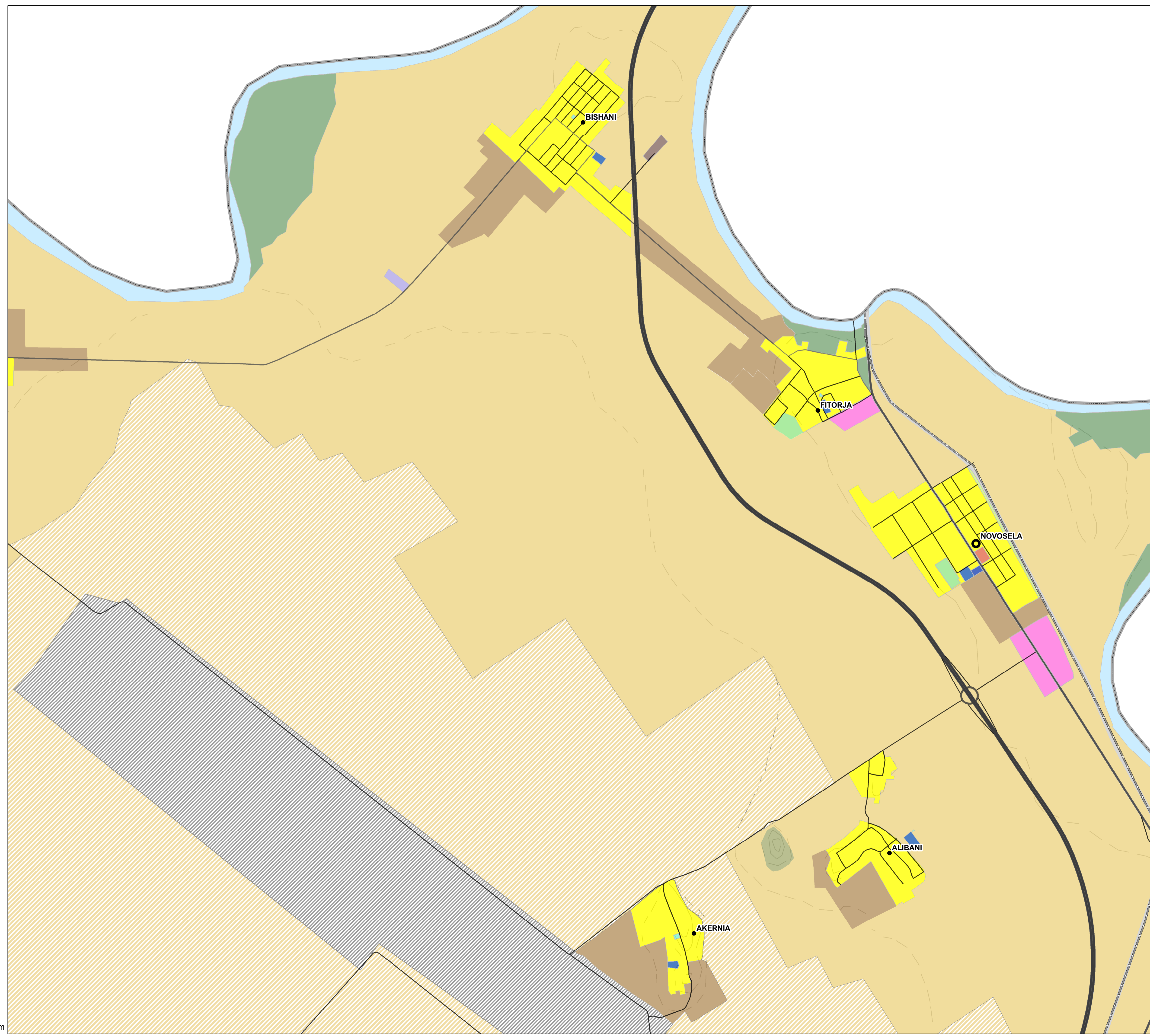
- Vije Bregdetare
- Kufi Bashkiak
- Izohipese

Rrjeti Rrugor

- B. Rrugë Interurbane Kryesore
- C. Rrugë Interurbane Dytësore
- E. Rrugë Urbane Dytësore
- F. Rrugë Lokale
- Hekurudhe

Nënkategoritë e përdorimit të tokës

- Zona banimi (A.4)
- Zona Sportive (AR.2)
- Zone e gjelber izoluese (AR.5)
- Arsim 9-vjeçar (AS.2)
- Arsim i mesëm (AS.3)
- Tokës bujqësore primare fushore - (kultivime me ara) (B.1)
- Tokës bujqësore primare kodrinore - (ullishte, pemetore, vreshte) (B.2)
- Zona të dedikuara për aktivitete mbështetëse për bujqësinë dhe blegtorinë (B.4)
- Tokë e pafrytshme për rigjenerim (B.6)
- Zona Tregtare dhe Biznesi (IE.2)
- Zona magazinimi dhe tregëtimi / Industri agropërpunimi (IE.3)
- Nxjerrje dhe përpunim mineralesh (guroret / fabrikat e cimentos) (IE.5)
- Rrjeti Rrugor Kryesor / Parkim Publik (IN.1)
- Zona buferike e hekurudhës (IN.3)
- Aeroport (IN.5)
- Institucionet publike vendore / qendrore (IS.1)
- Zona me shpatet e larta (rafshnallat / luginat e thella / shkembinj bregdetare) (N.5)
- Qendër shëndetsore/Ambulancë (SH.2)
- Rezervat ujore tokësore (perrenjte, lumenjte, liqene, rezervuare artificiale) (U.1)
- Varreza (V.1)



SHËRBIM KONSULENCE,
PËR HARTIMIN E PLANEVE TË PËRGJITHSHME VENDORE,
PËR KATËR BASHKI, VLORË, SARANDË, HIMARË, KONISPOL
VLORË

**Harta 18c -
Harta e nënkategoritë të përdorimit
të tokës të propozuara**

SHKALLA
1:10000

