

Legjendë

Qendrat e Banuara

- Qender urbane pasesore
- Qender urbane terciare
- Qender lokale e specializuar
- Qender Lokale
- Lokalitete

Ndarja Administrative

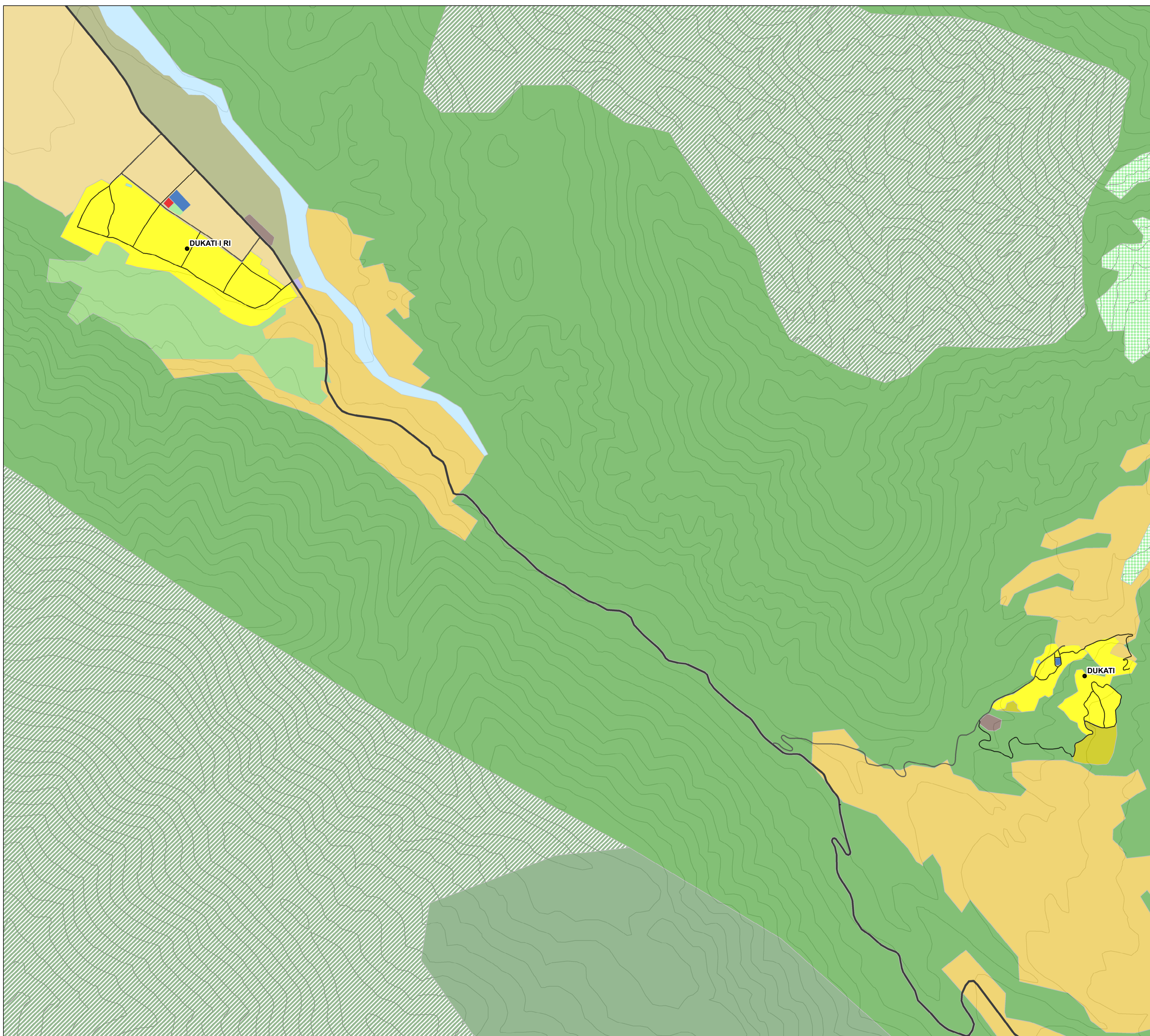
- Vije Bregdetare
- Kufi Bashkiak
- Izohipese

Rrjeti Rrugor

- B. Rrugë Interurbane Kryesore
- C. Rrugë Interurbane Dytësore
- E. Rrugë Urbane Dytësore
- F. Rrugë Lokale

Nënkategoritë e përdorimit të tokës

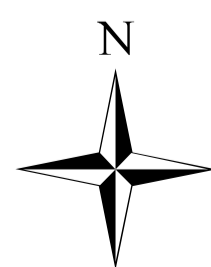
- Zona banimi (A.4)
- Zona Sportive (AR.2)
- Arsim 9 vjeçar (AS.2)
- Tokës bujqësore primare fushore - (kultivime me ara) (B.1)
- Tokës bujqësore primare kodrinore - (ullishte, pemetore, vreshte) (B.2)
- Tokës bujqësore dytësore - kultivime përziera i copëtuar (B.3)
- Nxjerrje dhe përpunim mineralësh (gurorret / fabrikat e cimentos) (IE.5)
- Rrjeti Rrugor Kryesor / Parkim Publik (IN.1)
- Rezerve strikte natyrore (kat. A.1) (N.1)
- Zona per Rekreacion Natyror (kat. A.2) (N.2)
- Zona Bufërike të mbrojtura (N.3)
- Zona Ecoturizem (kat. D) (N.4)
- Toke Natyrore (N.7)
- Dyqane, shërbime personale, qendra lokale (S.1)
- Format turizmi te Vecant (Ecoturizmi/Agroturizmi) (S.5)
- Qendër shëndetsore/Ambulancë (SH.2)
- Rezervat ujore tokësore (perrenjte, lumenjte, liqene, rezervuare artificiale) (U.1)
- Varreza (V.1)



SHËRBBIM KONSULENCE,
PËR HARTIMIN E PLANEVE TË PËRGJITHSHME VENDORE,
PËR KATËR BASHKI, VLORË, SARANDË, HIMARË, KONISPOL
VLORË

**Harta 18c -
Harta e nënkategoritë të përdorimit
të tokës të propozuara**

SHKALLA
1:10000



0 0.2 0.4 0.8 1.2 1.6 Km